

## SKIMMER STAR a BOCCA STRETTA (P)

SKIMMER in ABS a bocca stretta, disponibile sia per piscine in cemento armato, cemento armato/LINER. Inserti per le viti in ottone. Completi di protezione del coperchio e scarico troppo pieno.

- Attacchi da 1"1/2 Femmina e da 2" Maschio

Codice	Descrizione	Listino
SKA097P	SKIMMER STAR BS per CA	€ 158,00
SKA098P	SKIMMER STAR BS per CA/LINER	€ 190,00



## SKIMMER STAR a BOCCA SVASATA (P)

SKIMMER in ABS a bocca svasata, disponibile sia per piscine in cemento armato, cemento armato/LINER. Inserti per le viti in ottone. Completi di protezione del coperchio e scarico troppo pieno.

Codice	Descrizione	Listino
SKA093P	SKIMMER STAR BSV X CA	€ 196,00
SKA094P	SKIMMER STAR BSV CA/LINER	€ 228,00
SKA094PF	SKIMMER STAR BSV PREFABBRICATO	€ 278,00
SKA094GS	GUARNIZIONE SANDWICH PER PF	€ 28,00



## RICAMBI SKIMMER STAR (P)

Codice	Descrizione	Listino
SKA101P	Piatto aspirazione	€ 13,00
SKA093P5210	Cestello SKIMMER	€ 18,00
SKA093P5001	Battente SKIMMER	€ 15,00
SKA093P5079	Perno fissaggio battente	€ 5,00
SKA093P5026	Coperchio SKIMMER	€ 16,00
SKA093P5030	Cornice coperchio	€ 13,00
SKA094P5211	Cornice SKIMMER bocca svasata	€ 24,00
SKA098P5047	Kit cornice per SKA098P (cornice, guarnizioni e viti)	€ 55,00
SKA094P5191	Kit cornice per SKA094P (cornice, guarnizioni e viti)	€ 65,00

## REGOLATORE di LIVELLO (P)

Regolatore di livello in ABS con meccanismo in Nylon compatibile con il trattamento al sale. Accessorio da abbinare alle bocchette di riempimento. Dotato di riduttore di pressione e valvola di non ritorno. Attacco in ingresso 3/8", attacco in uscita 50 mm.

Codice	Descrizione	Listino
RGL001	Regolatore di livello con meccanismo in nylon	€ 115,00

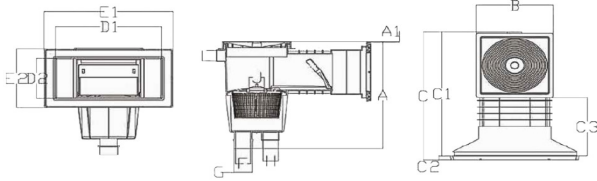


# CIRCOLAZIONE

## SKIMMER LUX Bocca a V

Skimmer a bocca larga modello LUX esecuzione Liner/CA realizzato in ABS robusto con inserti in ottone Aspirazione da 2" scarico da 1"1/2 con tappo. Troppo pieno da  $\varnothing$  40 mm.

Codice	Descrizione	Listino
SKA001T	SKIMMER LUX CA/LINER	€ <b>138,00</b>



### DIMENSIONI IN mm

A	B	C	D1	D2	E1	E3	F
416	241,82	496,94	341,38	156,38	415	230	50
G	H	L	J	A1	C1	C2	C3
63	50	40	49,76	3,40	481,94	15	227,34

### RICAMBI SKIMMER LUX

Codice	Descrizione	Listino
SKA100	Piatto aspirante	€ <b>17,00</b>
SKA20001	Coperchio di ricambio	€ <b>16,00</b>
SKA20003	Cestello di ricambio	€ <b>18,00</b>
SKA001TK	Kit flangia + guarnizioni + viti skimmer	€ <b>30,00</b>

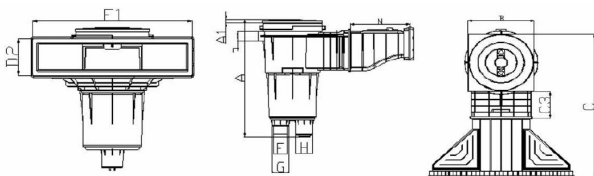
## SKIMMER SFIORO DIRITTO Bocca a V

SKIMMER in ABS a bocca svasata ribassata. Stampato in un solo pezzo senza incollaggi e saldature. Permette di innalzare il livello d'acqua fino a pochi centimetri dal bordo piscina. Completo di cornice quadrata e coperchio corredato di sistema anti-rimozione. Disponibile sia per piscine in cemento armato, CA/LINER e prefabbricate senza guarnizioni sandwich.

- Attacchi diametro 50/63 mm con troppo pieno diametro 32/25 M/F.
- Cestello in PP, sistema flottante, più elegante con cornice copri flangia ad incastro.
- Portata m<sup>3</sup>/h 10 circa con diametro 50 mm
- Portata m<sup>3</sup>/h 16 circa con diametro 63 mm
- Certificato secondo UNI13451.



Codice	Descrizione	Listino
SKA350-1	SKIMMER SFIORO BSV X CA, portata 9,82 m <sup>3</sup> /h, attacco $\varnothing$ 50 mm	€ <b>182,00</b>
SKA350-2	SKIMMER SFIORO BSV LINER e PF, portata 9,82 m <sup>3</sup> /h, attacco $\varnothing$ 50 mm	€ <b>198,00</b>



### DIMENSIONI IN mm

A	A1	B	C	C3	D2
438,8	9,50	250,30	634	117,4	142,5
E1	L	N	F	G	H
557	38	251,5	50	63	63

### RICAMBI SKIMMER SFIORO (A)

Codice	Descrizione	Listino
SKA350R01	Piatto aspirante	€ <b>16,00</b>
SKA350R02	Coperchio di ricambio	€ <b>15,00</b>
SKA350R03	Cestello di ricambio	€ <b>20,00</b>

## POZZETTI FONDO ABS

Pozzetti di fondo realizzati in ABS ideali per piscine private. Dotati di attacco laterale da 2". Disponibili nella versione standard (P) e nella versione eco (W). Impiego in piscine in cemento armato che cemento con LINER.

### • SERIE "P"

Codice	Attacco (Ø)	Impiego	Listino
SFA136P	2"	Cemento Armato LINER	€ 80,00



### • SERIE "W"

Codice	Attacco (Ø)	Impiego	Listino
SFA136E	2"	Cemento Armato LINER	€ 50,00



## POZZETTI FONDO ABS A NORMA

Scarico di fondo in ABS con griglia antivortice. Conforme alla normativa UNI. Con inserti a bussola e viti in acciaio inox 316 per LINER e CA

Codice	Attacco (Ø)	Impiego	Listino
SFA140	63 mm	Cemento Armato / Liner	€ 87,00
SFA140ANTI		Griglia antivortice	€ 96,00



## POZZETTI FONDO VTR

Scarico di Fondo a Norme UNI EN 13451 in VTR con griglia e flangia in Acciaio Inox AISI 316 e guarnizioni in EPDM.

Codice	Dimensioni (mm)	Impiego	Listino
	330X330	C.A / Liner	€ 1.000,00
	515x515	C.A / Liner	€ 1.200,00



## BOCCHETTE IN ABS a norme UNI 13451

Bocchette realizzate in ABS di alta qualità per la circolazione dell'acqua di piscina. Le forme e le dimensioni delle bocchette sono frutto di una quarantennale esperienza maturata sul campo garantendo un'ottima capacità di circolazione.

### BOCCHETTE IMMISSIONE A PARETE

Bocchette normalmente utilizzate per l'immissione dell'acqua nelle piscine a SKIMMER. Disponibili nella versione a filo parete (norme UNI) e nella versione con sfera esterna. Esecuzioni per CA, LINER e vetroresina.

Dotate di anelli di riduzione incollabili  $\varnothing$  20 mm e 15 mm. Le bocchette per LINER sono dotate di guarnizione bianca e guarnizione autoadesiva.



CEMENTO ARMATO/Piastrelle

Codice	Attacchi $\varnothing$		Listino
	F	M	
BOA120N	1"½	2"	<b>€ 11,80</b>



CEMENTO ARMATO/LINER

Codice	Attacchi $\varnothing$		Listino
	F	M	
BOA122N	1"½	2"	<b>€ 18,60</b>

VETRORESINA

Codice	Attacchi $\varnothing$		Listino
	F	M	
BOA121N	1"½	2"	<b>€ 15,50</b>

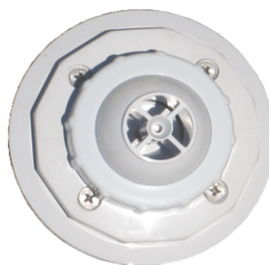
### BOCCHETTE IMMISSIONE A PARETE (non a norme)

Bocchette utilizzate per l'immissione dell'acqua con sfera esterna. La sfera è dotata di foro  $\varnothing$  mm 25 e vite di regolazione della portata. Le bocchette per LINER sono dotate di guarnizione bianca e guarnizione autoadesiva.



CEMENTO ARMATO/Piastrelle

Codice	Attacchi $\varnothing$		Listino
	F	M	
BOA120	1"½	2"	<b>€ 23,40</b>



CEMENTO ARMATO/LINER

Codice	Attacchi $\varnothing$		Listino
	F	M	
BOA122	1"½	2"	<b>€ 28,80</b>



VETRORESINA

Codice	Attacchi $\varnothing$		Listino
	F	M	
BOA121	1"½	2"	<b>€ 26,80</b>



## BOCCHETTE IN ABS

Bocchette utilizzate per il riempimento d'acqua delle piscine. Disponibili nella versione a filo parete (norme UNI) e nella versione sporgente.

## BOCCHETTE PER RIEMPIMENTO

Bocchette normalmente utilizzate per il riempimento, manuale e/o automatico, nelle piscine a SKIMMER. Disponibili nella versione filo parete (norma UNI) e nella versione con sfera esterna. Esecuzioni per CA, LINER e Vetroresina.

Le bocchette per LINER sono dotate di guarnizione bianca e guarnizione autoadesiva.



CEMENTO ARMATO/Piastrelle



CEMENTO ARMATO/LINER



VETRORESINA

Codice	Attacchi Ø		Listino
	F	M	
BOA123N	1"½	2"	<b>€ 12,40</b>

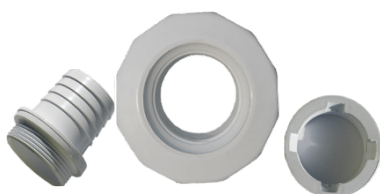
Codice	Attacchi Ø		Listino
	F	M	
BOA125N	1"½	2"	<b>€ 16,80</b>

Codice	Attacchi Ø		Listino
	F	M	
BOA124N	1"½	2"	<b>€ 14,80</b>

## BOCCHETTE PER ASPIRAZIONE SUBACQUEA

Bocchette di aspirazione a filo parete, realizzate secondo la norma UNI 10637. Le bocchette per LINER sono dotate di guarnizione bianca e guarnizione autoadesiva.

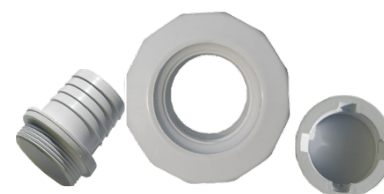
Bocchette utilizzate per l'aspirazione dell'acqua nelle piscine (pulizia) tramite aspiratori subacquei. Ogni bocchetta è corredata di porta gomma per tubo o canna galleggiante di Ø 38 mm e tappo filettato per chiusura bocchetta.



CEMENTO ARMATO/Piastrelle



CEMENTO ARMATO/LINER



VETRORESINA

Codice	Attacchi Ø		Listino
	F	M	
BOA126B	1"½	2"	<b>€ 16,80</b>

Codice	Attacchi Ø		Listino
	F	M	
BOA128B	1"½	2"	<b>€ 24,50</b>

Codice	Attacchi Ø		Listino
	F	M	
BOA127/B	1"½	2"	<b>€ 20,50</b>

## ACCESSORI PER BOCCHETTE IN ABS

Accessori per il completamento dell'installazione delle bocchette a parete.

### Passanti a muro in ABS

Codice	Descrizione	Listino
BOP116	Passante muro in ABS 2" F x 50 F 63 M - L 25 cm x CA	€ 12,00
BOP117	Passante muro in ABS 2" F x 50 F 63 M - L 27 cm x CA/LINER	€ 24,00



Codice	Descrizione	Listino
BOP130	Passante x LINER in ABS - L 30 cm - 50F x 2" M	€ 18,50



### Bussole incollo MASCHIO x filetto

Codice	Descrizione	Listino
BOP118	Bussola per BOP116 Ø 50M x 1"1/2 F	€ 7,80
BOP119	Bussola per BOP116 Ø 63M x 2" F	€ 9,50

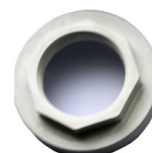


### Contro anelli per piscine in vetroresina e prefabbricate

Codice	Descrizione	Listino
BOA12107	Contro anello per fissaggio bocchetta su piscine in vetroresina	€ 4,80



Codice	Descrizione	Listino
BOA12207	Contro anello fissaggio bocchette su piscine prefabbricate	€ 6,50



## BOCCHETTE IMMISSIONE A PAVIMENTO AD INCASTRO

Bocchette di immissione dal fondo con foratura da 4 mm. Esecuzione ad incastro in acciaio Inox AISI 316 e piattello in ABS. Da montare su tubazioni con Ø 50 - 90 mm. A richiesta si possono avere bocchette con portata fino a 30 m<sup>3</sup>/h

Bocchette di immissione con piattello dotato di regolazione a vite per flusso.

Codice	Descrizione	Listino
BOA159	Bocchetta di fondo incastro (portata 12 m <sup>3</sup> /h; velocità 2,5 m/h)	€ 43,00



Codice	Descrizione	Listino
BOA159A	Bocchetta di fondo incastro (portata 24 m <sup>3</sup> /h; velocità 2,5 m/h)	€ 45,00



# CIRCOLAZIONE

## BOCCHETTE IN ABS

### BOCCHETTE IMMISSIONE A PAVIMENTO a norme UNI 13451

Bocchette di immissione acqua dal fondo. Disponibili con piattello e con griglia. Le bocchette con piattello sono dotate di regolazione del flusso a vite, mentre le bocchette con griglia non hanno nessuna regolazione. Esecuzioni per CA, CA/LINER e piastrelle.

Bocchette di immissione con piattello dotato di regolazione a vite per flusso.



**CEMENTO ARMATO/Piastrelle**

Codice	Attacchi Ø		Listino
	F	M	
BOA151	1"½	2"	<b>€ 18,00</b>



**CEMENTO ARMATO/LINER**

Codice	Attacchi Ø		Listino
	F	M	
BOA152B	1"½	2"	<b>€ 25,00</b>

Bocchette di immissione a pavimento a flusso angolare e regolabile. Speciale piattello superiore per orientare il flusso dell'acqua lateralmente.



**CEMENTO ARMATO/Piastrelle**

Codice	Attacchi Ø		Listino
	F	M	
BOA151D	1"½	2"	<b>€ 18,00</b>



**CEMENTO ARMATO/LINER**

Codice	Attacchi Ø		Listino
	F	M	
BOA152D	1"½	2"	<b>€ 25,00</b>

Bocchette di immissione a pavimento con griglia, senza regolazione del flusso.



**CEMENTO ARMATO/Piastrelle**

Codice	Attacchi Ø		Listino
	F	M	
BOA156	1"½	2"	<b>€ 15,50</b>



**CEMENTO ARMATO/LINER**

Codice	Attacchi Ø		Listino
	F	M	
BOA157B	1"½	2"	<b>€ 22,50</b>

## SKIMMER INOX BOCCA SVASATA

SKIMMER ACCIAIO INOX AISI 316L con bocca svasata per piscine in piastrelle o cemento armato/LINER.

Attacchi da 2"

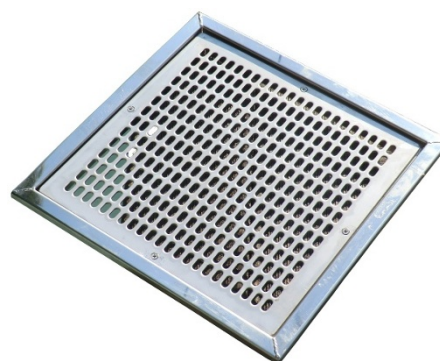
Codice	Descrizione	Listino
SKI085	SKIMMER INOX per CA *	€ <b>1.900,00</b>
SKI086	SKIMMER INOX per CA/LINER *	€ <b>2.500,00</b>



## GRIGLIE INOX

Griglie di fondo realizzate in acciaio inox AISI 316 lucidato, per la copertura dello scarico di fondo realizzato in muratura.

Codice	Dimensioni (mm)	Impiego	Listino
SFG100I16	200x200	Cemento armato	€ <b>185,00</b>
SFG400I16	200X200	Liner	€ <b>360,00</b>
SFG101I16	300x300	Cemento armato	€ <b>240,00</b>
SFG401I16	300x300	Liner	€ <b>450,00</b>
SFG102I16	500x500	Cemento armato	€ <b>300,00</b>
SFG402I16	500x500	Liner	€ <b>500,00</b>

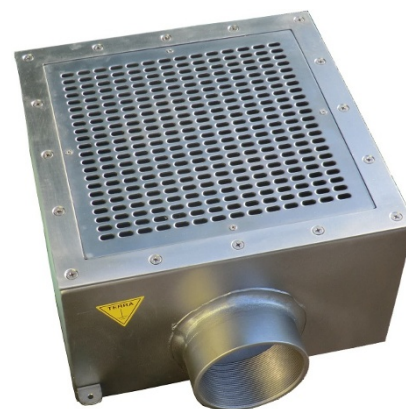


## POZZETTI di FONDO INOX

Pozzetti di fondo in acciaio inox AISI 316. Studiati e utilizzati nella realizzazione di piscine pubbliche.

Conformi alla norma UNI 10637

Codice	Dimensioni(mm)	Attacco (Ø)	Impiego	Listino
SFI403I16	200x200	Cemento armato	2"1/2	€ <b>440,00</b>
SFI405I16	200X200	Liner	2"1/2	€ <b>550,00</b>
SFI404I16	300x300	Cemento armato	4"	€ <b>650,00</b>
SFI406I16	300x300	Liner	4"	€ <b>770,00</b>
SFI408I16	500x500	Cemento armato	4"	€ <b>770,00</b>
SFI409I16	500x500	Liner	4"	€ <b>925,00</b>



\* Le immagini fotografiche sono indicative

## BOCCHETTE INOX IMMISSIONE

Bocchette di immissione a parete realizzate in acciaio Inox AISI 316

Codice	Attacco Ø	Utilizzo	Listino
BOX319	1"1/2 M	cemento armato	€ 138,00
BOX341	1"1/2 M	Liner	€ 179,00



Codice	Attacco Ø	Utilizzo	Listino
BOX350	3" M	Bocchetta a griglia fissa per cemento armato *	€ 140,00



Bocchette di immissione a pavimento in acciaio INOX 316L

Codice	Attacco Ø	Utilizzo	Listino
BOX114X	2" M	cemento armato *	€ 250,00
BOX114L	2" M	Liner *	€ 295,00



Bocchette di immissione dal fondo con foratura da 4 mm. Esecuzione ad incastro in acciaio Inox AISI 316 su tubazioni con Ø 50 - 90 mm. A richiesta si possono avere bocchette con portata fino a 30 m<sup>3</sup>/h

Codice	Descrizione	Listino
BOX678	Bocchetta di fondo a incastro (portata 12 m <sup>3</sup> /h con velocità 2,5 m/h)	€ 73,00
BOX679	Bocchetta di fondo a incastro (portata 24 m <sup>3</sup> /h con velocità 2,5 m/h)	€ 76,00



\* Le immagini fotografiche sono indicative

# ILLUMINAZIONE

## FARI SUBACQUEI CON CALOTTA INOX - Aisi 316

### FARI SUBACQUEI A LED AD ALTA LUMINOSITA'

Fari a LED di ultima generazione, dalle incredibili prestazioni. Con corpo lampada PAR56, sono compatibili con tutti i tipi di fari per piscina precedenti da 300 Watt. Il grande rendimento luminoso consente di risparmiare energia fino all'80% rispetto alle lampade tradizionali. Utilizzano LED SMP di potenza di ultima tecnologia che creano un fascio di luce eccezionale. L'ottica della lampada è realizzata in polimero di elevata resistenza con doppia focale: nella parte superiore, un convogliatore di luce permette di illuminare la parte superiore della piscina; nella parte inferiore, un sistema di prismi permette di illuminare in profondità il fondo della piscina. Nelle lampade colorate i tre colori di base sono integrati nello stesso LED per una miscela di colori perfetta e resa ottimale dei 10 colori e dei 5 programmi proposti in sequenza secondo il programma di animazione scelto. Il cambio colori può avvenire tramite interruttore di alimentazione dei fari ( il cambio colori avviene ad ogni impulso) o, in opzione, con il telecomando attraverso il modulo di ciascuna lampada



### FARI SUBACQUEI A LED AD ALTA LUMINOSITA' BIANCHI — 2.600 lumens

Codice	Descrizione	Impiego	Listino
FASL35BC	Faro a led bianco con cavo da 3,5 m - 36 W	Cemento Armato	€ 190,00
FASL35BL	Faro a led bianco con cavo da 3,5 m - 36 W	Prefabbricate/Liner	€ 220,00
FASL400L35	Lampada di ricambio bianca tipo PAR56 - 36 W	Tutti i fari PAR 56	€ 168,00
FAS25022	Guarnizione sandwich per piscine prefabbricate	Prefabbricate	€ 24,00
FASL35B-CF	Corpo faro (senza nicchia) a led bianco con cavo da 3,5 m - 36 W		€ 170,00

### FARI SUBACQUEI A LED AD ALTA LUMINOSITA' COLOR RGB — 700 lumens

Codice	Descrizione	Impiego	Listino
FASL25RGBC	faro a led Color con cavo da 3,5 m - 25 W	Cemento Armato	€ 290,00
FASL25RGBL	faro a led Color con cavo da 3,5 m - 25 W	Prefabbricate/Liner	€ 320,00
FASL25RGB	Lampada di ricambio Color tipo PAR56 - 25 W	Tutti i fari PAR 56	€ 198,00
FASL25RC	Radiocomando (ricambio) per singolo faro		€ 50,00
FAS25022	Guarnizione sandwich per piscine prefabbricate	Prefabbricate	€ 24,00
FASL25RGB-CF	Corpo faro (senza nicchia) a led Color con cavo da 3,5 m - 25 W		€ 265,00



## FARI SUBACQUEI WHITE

### Fari super led piatti resinati

Faro subacqueo SUPERLED, lampada PAR56 con 198 led ad alta luminosità. 1.200 lumens

Potenza 20W

Lente in PC e corpo in ABS.

Il cavo è H07RN-F secondo le norme.



Codice	Descrizione	Impiego	Listino
FASL20BPC	SUPERLED PIATTO BIANCO faro a led con cavo da 3,5 m 12 V 20 W	Cemento Armato	€ 270,00
FASL20BPL	SUPERLED PIATTO BIANCO faro a led con cavo da 3,5 m 12 V 20 W	Prefabbricate/Liner	€ 300,00
FASL20B	Lampada ricambio SUPERLED PIATTO PAR 56 bianco da 12 V 20 W	Tutti i fari PAR 56	€ 200,00
FASL20BP-CF	Corpo Faro SUPERLED PIATTO B. a led con cavo da 3,5 m 12 V 20 W		€ 250,00
FASL20RGBPC	SUPERLED PIATTO RGB faro a led con cavo da 3,5 m 12 V 20 W	Cemento Armato	€ 300,00
FASL20RGBPL	SUPERLED PIATTO RGB faro a led con cavo da 3,5 m 12 V 20 W	Prefabbricate/Liner	€ 330,00
FASL20RGB	Lampada ricambio SUPERLED PIATTO PAR 56 RGB da 12 V 20 W	Tutti i fari PAR 56	€ 230,00
FASL20RGB-CF	Corpo faro S. LED PIATTO RGB faro a led con cavo da 3,5 m 12 V 20 W		€ 280,00
FASL20RC	Radiocomando per fari		€ 48,00

## FARI SUBACQUEI

### FARI SUBACQUEI SUBLIGHT 300 W (in esaurimento)

Fari subacquei SUBLIGHT con lampada ad incandescenza GENERAL ELECTRICS. Sono completamente realizzati dalla INTERNATIONAL CARATTI Srl e rappresentano la soluzione classica per illuminare la piscina. Sono dotati di doppio pressa cavo per una migliore tenuta meccanica e idraulica. La particolare costruzione, frutto di oltre trent'anni di esperienza, come pure l'accurata scelta dei materiali, garantiscono quanto segue:

- Semplicità di installazione
- Assoluta sicurezza (bassa tensione di alimentazione - 12 Volt)
- Facilità di utilizzo e manutenzione
- Impiego con piscine in cemento armato, cemento armato con LINER e prefabbricate.



Codice	Descrizione	Impiego	Listino
FAS250B	SUBLIGHT Faro subacqueo con cavo lungo 3,5 m 12V 300W	cemento armato	€ 150,00
FAS251B	SUBLIGHT Faro subacqueo con cavo lungo 3,5 m 12V 300W	Prefabbricate/Liner	€ 174,00
FAS256	Lampada di ricambio 300 W 12 Volt	Tutti i fari PAR 56	€ 37,00
FAS25022	Guarnizione sandwich per piscine prefabbricate	prefabbricate	€ 24,00
FAS25020	Corpo faro subacqueo con cavo lungo 3,5 m 12V 300W		€ 120,00

# ILLUMINAZIONE

## FARETTI SUBACQUEI A LED "MINISUB WHITE"

Faretto subacqueo a 3 LED ad alta potenza (2,6 W cad.). Fascio luminoso largo, colore BIANCO. Proiettore costruito all'interno del corpo bocchetta di mandata a parete in ABS Caratti. ideale per le zone della piscina con dimensioni ridotte come scale e idromassaggi. Tensione Alimentazione 12 V; Corrente 0,7 A; Assorbimento massimo 8 W; Grado di protezione IP 68; Apertura fascio luce 140°

Codice	Descrizione	Impiego	Listino
FASL03B	MINISUB LED BIANCO - con 4 metri di cavo - 12V 8W	CA / CA-LINER / PF	€ 300,00



## FARETTI SUBACQUEI A LED "MINISUB COLOR"

Proiettore subacqueo cambia colore, 3 LED ad alta potenza. Sistema RGB per piscina, con 10 colori fissi e 10 giochi di cambio colore già impostati e selezionabili con telecomando. Sistema RGB con fascio luminoso largo (140°). Il corpo viene inserito all'interno del corpo bocchetta di mandata a parete della International Caratti, è ideale per zone della piscina con dimensioni ridotte come scale e/o idromassaggi. Corrente 0,8 A, Assorbimento massimo 10 W, Grado di protezione IP 68.

Codice	Descrizione	Impiego	Listino
FASL03C	MINISUB LED COLOR - con 4 metri di cavo - 12V 10W	CA / CA-LINER / PF	€ 540,00
FASL03T	Telecomando + Scatola trasmettitore onde		€ 580,00



## FARI SUBACQUEI SUBLIGHT MINI

Realizzato in materiale plastico (ABS). Con 2 metri di cavo. Senza viti e con sistema di aggancio a baionetta. Smontaggio facilitato della lampada grazie all'utilizzo come chiave della parte esterna della flangia. Disponibile con lampada alogena o a led. Trasformatore non compreso nella fornitura. Completo di corpo faro e nicchia.

Utilizzabile per tutti i tipi di piscina, cemento armato, cemento/liner e strutture prefabbricate.



Codice	Descrizione	Impiego	Listino
FAS114	Faretto subacqueo 50 Watt 12V con nicchia, in ABS	CA / CA-LINER / PF	€ 140,00
FAS130	Lampada di ricambio 50W-12 Volt		€ 20,00
FAS117	Faretto subacqueo Led bianco 3 x 1,5 W-12 V	CA / CA-LINER / PF	€ 165,00
FAS406	Faretto subacqueo Led colorato 3 x 1,5 W-12 V	CA / CA-LINER / PF	€ 295,00

## ACCESSORI PER FARI SUBACQUEI

Codice	Descrizione	Impiego	Listino
FAS252	Tubo flessibile lungo 1 metro	fari con cavo da 2,3 m	€ 13,00
FAS252B	Tubo flessibile lungo 2 metri	fari con cavo da 3,5 m	€ 16,00
FAS257	Scatola derivazione in ABS	tutti i fari	€ 12,00
FAS258	Anello in lega di bronzo per nicchia liner	tutti i fari	€ 34,00
FAS255	Copri anello in acciaio Inox	tutti i fari	€ 32,00
FASL15T2	Trasformatore da 50 Watt 12 Volt con scatola di protezione	tutti i fari	€ 50,00
FAS270	Trasformatore da 100 Watt 12 Volt con scatola di protezione	tutti i fari	€ 138,00
FAS253IC	Trasformatore toroidale da 300 Watt 12 Volt con scatola di protezione	tutti i fari	€ 195,00
FAS254IC	Trasformatore toroidale da 600 Watt 12 Volt con scatola di protezione	tutti i fari	€ 280,00

# QUADRI ELETTRICI

## Quadri elettrici per piscine a SKIMMER con 1 pompa

Quadro Elettrico a norma CEI composto da:

- Cassetta stagna modulare grado di protezione IP 65
- Differenziale 30 mA
- Salvamotore termica protezione pompa regolabile
- Teleruttore di potenza
- Orologio giornaliero a cavalieri per programma filtrazione
- Selettore manuale o automatico per scelta funzionamento pompa
- Interruttore automatico 16A per fari (Max 4 x 300 W)
- Schema elettrico Certificazione di Conformità



Codice	Descrizione	Tensione	Termica	Listino
RFQE32M	Quadro Elettrico x 1 Pompa 0,50 HP	Monofase	2,5–4 A	€ 490,00
RFQE33M	Quadro Elettrico x 1 Pompa 0,75–1,00 HP	Monofase	4–6,3 A	€ 490,00
RFQE34M	Quadro Elettrico x 1 Pompa 1,50–2,00 HP	Monofase	6,3–10 A	€ 510,00
RFQE25M	Quadro Elettrico x 1 Pompa 3,00 HP	Monofase	10–16 A	€ 535,00
RFQE33T	Quadro Elettrico x 1 Pompa 0,75–1,00 HP	Trifase	1,6–2,5 A	€ 475,00
RFQE34T	Quadro Elettrico x 1 Pompa 1,50–2,00 HP	Trifase	2,5–4 A	€ 485,00
RFQE25T	Quadro Elettrico x 1 Pompa 3,00 HP	Trifase	4–6,3 A	€ 510,00

## Quadri elettrici per piscine a SKIMMER con 3 pompe

Quadro elettrico composto da:

- Cassetta stagna modulare con grado di protezione IP 65
- Differenziale 30 mA
- n.3 salvamotore termica protezione pompa regolabile
- n.3 Teleruttore di potenza
- n.3 Selettore manuale o automatico per scelta funzionamento pompa
- Orologio giornaliero a cavalieri per programma filtrazione
- Interruttore automatico 16A per fari (Max 4 x 300 W)
- Schema elettrico Certificazione di Conformità



Codice	Descrizione	Tensione	Termica	Listino
RFQTM33M	Quadro Elettrico x 3 Pompe 0,75–1,00 HP	Monofase	4–6,3 A	€ 1.220,00
RFQTM34M	Quadro Elettrico x 3 Pompe 1,50–2,00 HP	Monofase	6,3–10 A	€ 1.280,00
RFQTM35M	Quadro Elettrico x 3 Pompe fino a 3,00 HP	Monofase	10–16 A	€ 1.320,00
RFQTM33T	Quadro Elettrico x 3 Pompe 0,75–1,00 HP	Trifase	1,6–2,5 A	€ 1.400,00
RFQTM34T	Quadro Elettrico x 3 Pompe 1,50–2,00 HP	Trifase	2,5–4 A	€ 1.450,00
RFQTM35T	Quadro Elettrico x 3 Pompe 3,00 HP	Trifase	4–6,3 A	€ 1.500,00

Centralina controllo livelli vasca di compenso.



Codice	Descrizione	Listino
AVC003	Galleggianti elettronico con trasformatore 24 Volt e min/max con 3 sensori	€ 440,00
AVC004	Galleggianti elettronico MIN/MAX con contatti allarme e arresto pompa. Dotato di 4 sensori livello	€ 470,00